

NGĀ MĀTĀPONO TIKANGA PAI

TAMARIKI ME TE HUNGA TAIOHI
KEI RŌ HĀKINAKINA ME NGĀ MAHI Ā RĒHIA



“ Ko te hākinakina ehara pū i te pai i te kino rānei; ehara i te mea ka hua mai ko ngā wheako papai hākinakina i te whai wāhitanga noa engari nā te āhua o te wheako. He wheako whakamārohirohi kaha te hākinakina, mei roto i ngā ringa a te hunga tōtika whakaaro tika. ”

– Dr Stuart Robbins, Straight talk About Children in Sport, 1996.

NGĀ IHIRANGI

Kupu Whakataki	3
Ngā Mātāpono Tikanga Pai 10 – tiro tere	5
MĀTĀPONO 1: Waihanga taiao haumaruru koiri pāpori hoki	6
MĀTĀPONO 2: Whakarangatira whakaute ngā taiohi me ngā tamariki	7
MĀTĀPONO 3: Whakatauiria ngā whanonga me ngā uara pai	8
MĀTĀPONO 4: Kia rite tonu te haere.....	9
MĀTĀPONO 5: Kia taunga ki ngā tohu whakawhanake ā tau	10
MĀTĀPONO 6: Tuku ngā tamariki kia tākaro	11
MĀTĀPONO 7: Whakarite te tino whai wāhitanga me te mahi tahi	12
MĀTĀPONO 8: Whakarerekē whakahāngai rānei ngā mahi e hāngai ai ki te kaha o ia kaiuru	13
MĀTĀPONO 9: Whakarite te wāhanga mahi tōtika	14
MĀTĀPONO 10: Whakarite ngā tamariki me ngā taiohi kia whakataetae kia eke panuku.....	15
Te Mahi me te Awe o ngā Mātua	16
Te Mahi me te Awe o ngā Kaiako Hākinakina	17
Te Mahi me te Awe o ngā Kaiako Kura	19
Te Mahi me te Awe o ngā Hoa	20
Ngā Mātāpono Tikanga Pai 10 – Ripanga Whakarāpopototanga	21

KUPU WHAKATAKI

10 ngā mātāpono a tēnei tuhinga ka whakatakotoria he tuku hākinakina me te mahi ā rēhia ki ngā tamariki (0-12 ngā tau) me ngā taiohi (13-18 ngā tau).

Me whakamahi ēnei mātāpono e ngā kaiako hākinakina, ngā mātua, ngā kaitohutohu, ngā kaiako kura me ngā kaiwhakahaere e arataki, e manaaki e whakahaere ana rānei i ngā kōwhiringa mahi ā rēhia hākinakina hoki mā ngā tamariki mā ngā taiohi.

He tirohanga rerekē tō ngā tamariki me ngā taiohi ki te hākinakina ki tērā o ngā pākeke. I kaha rangahautia tērā ko tā rātou e hiahia ai:

- kia pārekareka
- ki te whakakaha ake o rātou pūkenga me te ako pūkenga hou
- kia noho me ngā hoa me te whakahoahoa
- kia whakapātaritaritia
- kia rongo i te puta o te ihu
- kia pakari kia hauora.

E whakaaturia ana ngā rangahau e tino kaingākauria nei e ngā taiohi ki ngā huanga whai take ka riro mai nā te whai wāhitanga ki te hākinakina me ngā mahi ā rēhia. Ko ngā huanga ka riro mai ki ngā kaiuru taiohi ko te ako i tētahi pūkenga hou, ko te whai wāhitanga noa ki ngā mahi me a rātou hoa, he rite tonu te aronga he nui ake ēnei i tā ērā o ngā huanga pērā ki te whiwhinga paraihe ngā tohu rānei.

E akiaki nei mātou i ngā tamariki me ngā taiohi kia whai wāhi mai ki te hākinakina me ngā mahi ā rēhia nātemea:

- he ara pārekareka rēhia hoki ki te whakapau taima
- he tino whai tikanga te nekehanga mō te whanaketanga roro me te whanaketanga tinana
- mā te noho ngangahau ka whakaaro ai ki te tiaki hauora tinana hinengaro hoki, hui tahi ki te whakamāmā pōkaikaha māharahara hoki
- mā te whai wāhi atu ki te hākinakina me ngā mahi ā rēhia ka āwhina pai ai te kiritau me te kiri kairangi
- mā te whai wāhitanga he rite tonu te kite he taonga pāpori kaha te hākinakina
- ko tā ngā kōwhiringa hākinakina mahi ā rēhia hoki he homai wāhi e ako ai ngā tamariki me ngā taiohi ki ngā uara o te mahi ā-rōpu, te whakatakoto whāinga, te whakahauhau whaiaro, te aruaru i ngā ture, te manaaki i ētahi atu, te manaaki i te taiao, te whakaanga ki te toanga me te hinganga, te angitu me te mūhore

He ahunga pū ki te kaiuru

He whānui te rerekētanga a ngā tamariki me ngā taiohi i runga i o rātou whanaketanga tinana, pāpori, kare ā-roto, ā-hinengaro me o rātou toitoi manawa mō te whai wāhitanga ki te hākinakina me ngā mahi ā rēhia.

E tautoko ana a Sport NZ i te ahunga pū ki te kaiuru hei whakarato i ngā kōwhiringa hākinakina me ngā mahi ā rēhia ki ngā tamariki me ngā taiohi. I pēnei ai nātemea e mārama ana ki a mātou te uara nui rawa e riro mai ki ngā tamariki me ngā taiohi nā te whakauru ki te hākinakina me ngā mahi ā rēhia pai, te take e uru atu ai rātou, me te mārama hoki kāhore rātou katoa i te ōrite.

Ko tā tēnei ahunga e hiahia ana kia aro kia whakaarongia e ngā kaiwhakarato hākinakina me ngā mahi ā rēhia ki ngā matea, ngā hiahia me ngā māramatanga a ngā tamariki me ngā

taiohi i te wā e whakatakoto e whakarite ana ngā hōtaka. Ko te tikanga ia kia āhukahukatia kia whāngai hia ngā whanaketanga rerekē mō ia tangata, te kaha me ētahi atu āhuatanga kei pā ki te whakaurunga.

Te waihanga taiao haumarū whakamanawa hoki

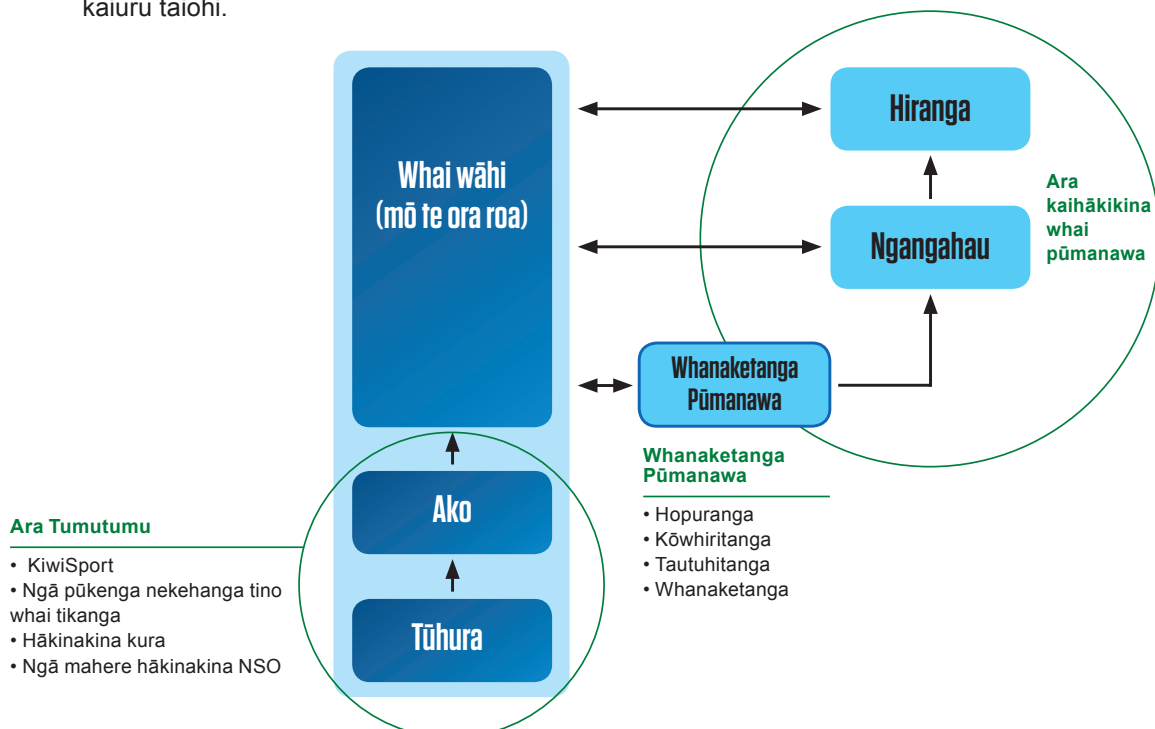
E hiahia ana ngā tamariki me ngā taiohi ki tētahi taiao he haumarū he whakamanawa hoki, i konei e ākina rātou kia whāia i te iti kahurangi ka rongo i te painga o a rātou mahi. Anō e kī mai nei ngā rangahau tērā kāhore e paingia ngā tamariki me ngā taiohi ki ngā wheako ina:

- e kaha aro pū ngātahi ana ngā matua me ngā kaiako hākinakina ki te wikitōria
- ko ngā tino kaitākaro anake ka rite tonu te tākaro te whakauruuru
- ka poporetia ētahi kaiuru ka matakawaina ētahi
- ka kite kāhore nei rātou e rata ana ki te tangata whakahaere
- te kore tuku i a rātou kia whai wāhi ki o rātou hoa
- e matakū ana kei whara
- e hīrokiroki ana
- kāhore i eke ki te rawaka o te pārekareka
- E kite ana i te kore whakapaitanga whakawhanaketanga o a rātou pūkenga.

He awenga nui tā ngā matua, ngā kaiako hākinakina me ngā kaitohutohu ki te āhua me te kounga o te taiao e whai wāhi atu ai ngā tamariki me ngā taiohi. Tino whai tikanga tā rātou awe ki ngā whakataunga ka whakaritea e ngā tamariki me ngā taiohi, tāpiri ake ki te whakataunga kia whai wāhi tonu atu kia mate wheke rānei. He tino ritenga te whakaako tika te whai wāhitanga takatika a ngā mātua ki ngā wheako hākinakina takatika.

Kia mārama ki ngā tohu whakawhanake

He whakarato tā Te Ara Hākinakina me Ngā Mahi ā Rēhia (kei raro iho) i tētahi tauira noa o te whai wāhitanga me te whanaketanga kaihākinakina. Kua whakamahia tēnei e ngā hākinakina huhua ki te whakawhanake i o rātou ake whanaketanga tauira. Kia taunga ngā kaiwhakarato ki ngā kōwhiringa hākinakina tauwhāiti mā ngā tamariki me ngā taiohi ki o rātou ake ara hākinakina, mā tēnei e aratohutohui te akoako me te whanaketanga o ngā kaiuru taiohi.



NGĀ MĀTĀPONO TIKANGA PAI 10 – HE TIRO TERE

Ko te rārangi kei raro iho he tautuhi i ngā mātāpono tikanga pai 10 me te tautuhi i ngā āhuatanga o te whai wāhitanga ka pākia e ia mātāpono. Ka whakamahia noatia ngā mātāpono ki ngā rōpu tau katoa heoi e rua nei anō ngā aweretanga – Ngā Mātāpono 6 me 9 – kua tuhia ēnei ki te tūtohi kei raro iho.

	Te Mātāpono	Ka aro ki	Tohu Whaipanga me te Whanaketanga
1.	Waihanga taiao haumaruru koiri pāpori hoki	<ul style="list-style-type: none"> Ngā wheako kounga 	KATOA
2.	Whakarangatira whakaute ngā taiohi me ngā tamariki	<ul style="list-style-type: none"> Ngā kawa aronui ki te kaiuru Ngā uara 	KATOA
3.	Whakatauirā ngā whanonga me ngā uara pai	<ul style="list-style-type: none"> Whakatauirā i ngā uara Akoako me te whanaketanga Whanaketanga rangatiratanga 	KATOA
4.	Kia rite tonu te haere	<ul style="list-style-type: none"> Ngā wheako kounga Pahekotanga i waenga i ngā kaiwhakarato 	KATOA
5.	Kia taunga ki ngā tohu whakawhanake ā tau	<ul style="list-style-type: none"> Ngā kawa aronui ki te kaiura Ngā ara whanaketanga kaitākaro 	KATOA
6.	Tuku ngā tamariki kia tākaro	<ul style="list-style-type: none"> Te hira o te tākaro Pārekareka me te rēhia 	Tūhura Ako
7.	Whakarite te tino whai wāhitanga me te mahi tahi	<ul style="list-style-type: none"> Mana taurite Pārekareka me te rēhia Whanaketanga rangatiratanga 	KATOA
8.	Whakarerekē whakahāngai rānei ngā mahi e hāngai ai ki te kaha o ia kaiuru	<ul style="list-style-type: none"> Akoako Pārekareka me te rēhia 	KATOA
9.	Whakarite te wāhanga mahi tōtika	<ul style="list-style-type: none"> Pārekareka me te rēhia 	Ako Whai wāhi Mōata
10.	Whakarite ngā tamariki me ngā taiohi me whakataetae kia eke panuku	<ul style="list-style-type: none"> Ngā kawa aronui ki te kaiuru Pārekareka me te rēhia Toanga ki te Angitū 	KATOA



MĀTĀPONO 1:

WAIHANGA HE TAI AO HAUMARU KOIRI PĀPORI HOKI

Me tino rongō haumarū ā tinana ā nohonoho hoki ngā tamariki me ngā taiohi ina whai wāhi rātou ki te hākinakina me ngā mahi ā rēhia. Kei ngā kaiwhakarato hākinakina me ngā mahi ā rēhia te kawenga ki te kaupare i ngā whakakino koiri, aronganui pāpori hoki mai i ngā tamariki me ngā taiohi.

He whānui ngā wāhi whakahaumarū i ngā kaiuru tāpiri ake ki:

- te taiao koiri – ngā whakaurunga, ngā taputapu, ngā tikanga, te āhua o te huarere
- te taiao pāpori – ko ngā whanaungatanga rerekē i waenga i ngā kaiuru, ngā kaiako hākinakina ngā kaitohutohu rānei, me ngā mātua
- te taiao aronganui – te whakaweti, te whakatairanga i ngā kare ā-roto pai mō ia tangata, te kaupare i ngā āhua tūkinō katoa.

Ā Mahi

- Me whakatakoto i ngā mahere me ngā tukanga ka whakatūturutia te whakaheke o ngā raru kei puta, ka tangohia ka whakahaerea tōtikaria hei kaupare i ngā kino mai i ngā kaiuru
- Me wātea te tomonga o ngā whakaurunga tōtika ki te hākinakina me ngā mahi ā rēhia a ngā tamariki me ngā taiohi
- Tirohia mēnā he pai he haumarū ngā papa ki te whakamahi
- Karohia ngā whakakoringa auau, tērā tonu pea te pūtake e whara ai e takeo ai
- Āta whakaritea ngā tamariki me ngā taiohi kia whakaute kia matatika tētahi ki tētahi
- Āta whakaritea te wāteatanga ki ngā taputapu tōtika haumarū hoki, tae atu ana ki ngā taonga aupuru e rite ana
- Me tino akiaki te whanaketanga o ngā tikanga tika, me ngā pūkenga koiri āhuatanga tōtika hoki.



MĀTĀPONO 2:

WHAKARANGATIRA WHAKAUTE NGĀ TAIOHI ME NGĀ TAMARIKI

Nō ngā tamariki me ngā taiohi te tūmanako kia āta taurimatia rātou i te wā e hākinakina e mahi ā rēhia ana. Horekau he wāhi ki ngā kupu me ngā mahi tūkinu ki te kiritau a tētahi tamaiti tētahi taiohi rānei he whakakino te rekareka rānei o te hākinakina me ngā mahi ā rēhia. Ko te whakahahani i ngā wā katoa, ko te whakaparahako me te whakarite kia hinga kua rā hei tauira whanonga koretake noa iho engari he whakamimiti te rekareka o te kaiuru ki te mahi ka rite tonu te taka mai ki waho he patu wairua hoki.

Ā Mahi

- I ngā wāhi ka taea, me hoatu ki ngā tamariki me ngā taiohi te kōwhiringa ki te tuku ariā, tūturu mō ngā whakataunga ka pā ki a rātou
- Waihangatia he taiao ka manaakingia ngā kaiuru he ōrite katoa
- Āhukahukatia uaratia hoki ngā māramatanga ahurea pāpori hoki ka mauria mai e ngā kaiuru taiohi
- Whakakitea te aro ki te toiora a te tamaiti a te tamaiti taiohi rānei kia āta whakaaro ki ngā pōraruraru, ngā taumaha me ngā wero o te tamarikitanga o te taiohinga
- Kua e tāwai e whakahāwea ngā kaiuru tamariki ā, karohia te wairua whakawā momo



MĀTĀPONO 3:

WHAKATAUIRA NGĀ UARA ME NGĀ WHANONGA PAI

E āhei ana ngā tamariki me ngā taiohi ki te ako me te whakawhanake i ngā uara me ngā waiaro ka haere tahi me te hākinakina me ngā mahi ā rēhia mā o rātou wheako whai wāhitanga. Hei tauira, he waihanga kōwhiringa tā te whai wāhitanga ki te hākinakina me ngā mahi ā rēhia mō ngā kaiuru ki te ako mō te hiranga o te tākaro matatika me te whanonga takatika i te taha rārangi, me pēhea te whakaanga ki te toanga me te hinganga, mō ngā hua ka puta i te whakapau werawera. Mā te whakatenatena me te whakatauiira a ngā kaiako hākinakina, ngā kaiako kura, ngā kaitohutohu me ngā matua i ēnei waiaro me ēnei uara anake e tinana mai ai.

Ā mahi

- Whakarite me te whakatauiira i ngā tūmanako whanonga mō ngā tamariki, ngā kaiako hākinakina, kaitautoko me ngā āpiha
- Whakatenatenahia ngā matua kia whai wāhi me te tākoha kaha atu ki a rātou tamariki me te hākinakina me ngā mahi ā rēhia
- Kia ngākau tapatahi i ngā wā katoa
- Me mārama e uara ana te matatikanga e ngā tamariki me ngā taiohi, he tūmanako hoki a rātou ki ngā whanonga me te tautoko a ngā pākeke
- Whakaarotia ngā ariā o te toanga me te puta o te ihu mai i te māramatanga a ngā tamariki me ngā taiohi, ka māhūe kē ngā whakaaro muruhi a ngā pākeke
- Kia maumahara e hāngai pū ana te hākinakina me ngā mahi ā rēhia ki ngā whai pānga me ngā wawata a ngā tamariki me ngā taiohi, kua ko ērā a ngā matua me ngā kaiako hākinakina.



MĀTĀPONO 4:

KIA RITE TONU TE HAERE

Ka taea e ngā tamariki me ngā taiohi te whai wāhi atu ki ngā mahi ka mauria mai e ngā kaiwhakarato huhua. Ko te tikanga ia o te tuituinga i waenga i ngā kaiwhakarato ko te rite tonu o te tuku i ngā ture ka whakamahia, ngā whakarerekētanga me te whakarōputanga o ngā whakataetae, ēnei katoa e whai hua ai ki ngā tamariki me ngā taiohi. Ka āhei tonu pea ngā kaiwhakarato ki te tiritiri i ngā taputapu, te utu i ngā whakaurunga me te whakaako, mā te tuituinga.

Mā te whakawhanake i ngā karere rite tonu me te whakaratonga o ngā kōwhiringa kīnaki e āhei ai te māmā o te whakawhitinga i waenga i ngā kaiwhakarato, arā, i waenga i ngā kura me ngā karapu, me te tautoko i te ara whakawhanake i ngā mahi ā rēhia me te hākinakina..

Ā mahi

- Whakawhanakehia ngā hononga ki ētahi atu kaiwhakarato hei whakaū i ngā karere rite tonu me ngā tikanga tuku hākinakina me ngā mahi ā rēhia
- Whakaarotia te mahi o te whakawhitiwhiti korero auau, mā te whakamahi i ngā rauemi honohono, me te whanaketanga kaupapa here hono me ngā whakaurunga hono
- Whakaritea ngā tamariki me ngā taiohi kia kaha ki te whakataetae hei ara whakawhanake i te whanaungatanga tata.



MĀTĀPONO 5:

KIA TAUNGA KI NGĀ TOHU WHAKAWHANAKE Ā TAU

He wāhi nui tā te ariā o te pakaritanga, ngā tohu whakawhanake ā-tau, ki te whakatau ā hea te tamaiti te taiohi rānei tīmata ai ki te tākaro ki te piki haere rānei i roto i te hākinakina me ngā mahi ā rēhia. He rite tonu te whakatau i runga i te whanaketanga tinana a te kaiuru. Heoi, kei te āhua o whanaketanga o te hinengaro o te ngākau, o te pāpori a te tamaiti a te taiohi pakari, āpiti ki te whanaketanga o te tinana. Ahakoa tupu ake te nuinga o ngā tamariki i roto i ngā wāhanga whanaketanga, ka whanake ia tamaiti i runga i tōna ake kaha.

He tohu koretake tā te takataka o te wā ā-tau i te whanaketanga me te kaneke, tūturu i te hākinakina. Kāhore he tau tika rawa e rite ai te tamaiti ki te tākaro hākinakina kua whakaritea. Ko tā ngā taunaki e mea ana ehara i te mea kei te āhua o te tīmata a te tamaiti ki te hākinakina tōna angitu, engari he haere tahi ki te whai wāhitanga a te tamaiti i te wā e tino rite ai te whakauru. Kāhore anō kia pakari noa ngā tinana me ngā roro a te tamariki mō te whakataetae ki ngā tīma hākinakina kua whakaritea. Kei te takanga o te wā e whanake ai ngā uaua me ngā ioio ka tae ana ki te wā e kaha ai te tamaiti ki te ako me te mahi i ngā pūkenga ka huri ai rātou ki te hākinakina kua whakaritea.

Me aronui ngā mahi hākinakina me ngā mahi ā rēhia ki te whanaketanga pūkenga me te tākaro kia rite rā anō te puta o ngā tohu a te takitahi e rite ana mō te hākinakina ā-whakataetae. Ka whakatauria te pakaritanga mā ngā āhuetanga huhua, āpiti atu ki (engari kāhore e here ki):

- te whakaatu i te manako ki te tākaro me te whakauru
- te kaha ki te pupuri me te mārama ki ngā tohutohu
- te kaha ki te mahitahi
- e mārama ana ki te whakataetae
- ko te whai āhuetanga tinana pērā ki te rahi, te kaha, te taumata pūkenga, te whakawhanaungatanga whai tikanga e hāngai ana ki te mahi.

He iti ngā taunaki e tohu ana mā te tohungatanga tōmua ka hua ai he kaihākinakina kaha ki te hākinakina. Ko te aro pū tōmua rawa ki te hākinakina kotahi ki te mahi kotahi rānei he kino pea ki ngā taiohi. E tohu ana ngā rangahau me whai wāhi atu ngā tamariki ki ngā mahi huhua whānui, ka māhūe kē ki te whakawhāiti haere tōmua rawa i ngā kōwhiringa. Ko ngā tamariki ka whai wāhi atu ki ngā mahi huhua whānui ā ka tohunga haere nō muri i te ekeke ki te pūhuru huringatanga, ka āhua kaha ake te noho hei kaitākaro, ka iti iho ngā whara ka noho roa ake ki te hākinakina.

Ā mahi

- Whakatenatenahia ngā tamariki kia ngangahau ā tinana ki te kaha ka taea
- Whakatairangahia te whanaketanga o te tohungatanga ki ngā pūkenga – rāua tahi ko te takitahi me te rōpu – āwhina hoki ngā kaiuru ki te whakawhanake i ngā waiaro takatika me ngā uara ka haere tahi me te hākinakina 'pai'
- Kia wāia ki te ara whanaketanga a o kaihākinakina me ngā akoranga whai tikanga mō ia wāhanga o te whanaketanga
- Aromatawaitia te kaha o te tinana o te tohungatanga me te hinengaro a o kaiuru, whakamahia taua aro matawai hei papa mō tāu mahere whakawhanake kaiuru.

MĀTĀPONO 6:

TUKU NGĀ TAMARIKI KIA TĀKARO

Ko tā te tākaro he whakaniko i ia āhuatanga o te whanaketanga a te tamariki, kua mō te hākinakina me ngā mahi ā rēhia noa iho engari mō roto i ētahi atu wāhi pēnei i te whakawhanake kiritau, me te ako i ngā pūkenga pāpori, te whakawhanake mōhiotanga mokowā, me te whanaketanga roro me te reo, me te whakamanawa i te whanaketanga o te pohewa. Heoi, he mea hira kia mārama kāhore ngā tamariki e tākaro mō te ako te take, engari ka homai te tākaro tanga i te tino kōwhiringa ki te ako.

He maha ngā whakaakoranga e tautohu ana kei te heke haere te wā wātea a ngā tamariki me ngā kōwhiringa ki te tākaro noa. E piki haere ana te hangahanga me te whakarite i te tākaro tanga a ngā tamariki, e piki haere ana te whakapūtahitanga me te āinga haeretanga a ngā pākeke. Ko te tākaro noa he āinga nō ngā tamariki ka wharato i ngā kōwhiringa mō te whakaharatau whakatau whakaaro mō ngā tamariki, te whakawhanake i o rātou auahatanga, ngā pūkenga rangatiratanga rōpu hoki. Mā te whakaū i te putanga a te tamaiti ki te tākaro noa me te tākaro hangahanga e waihanga i ngā kōwhiringa whakawhanake me te akoranga whārite.

Hei tāpiritanga anō, ko tā ngā whakaakoranga ka whakaatu he pānga takatika a te tākaro ā-waho ki te toiora tinana hinengaro hoki o te tamaiti. Ko tētahi, he whakarato te tākaro ā-waho i ngā kōwhiringa mō ngā whakapātari tinana, te mātātoatanga me te tākaro tūperepere noa. He tino rawe ki ngā tamariki ina hono ake ngā pākeke, ngā mātua me ngā kaitiaki ake ki roto ki a rātou mahi tākaro.

Ā mahi

- Me mōhio he tino hua te mahi tākaro mō ngā tamariki – he tikanga he uara tōna he rite tonu te kore mārama a ngā pākeke
- Whakaratoa ngā tamariki ki ngā kōwhiringa ki te tākaro ki a rātou anō, me ngā hoa me ngā mātua i te wā auau
- Whakatairangatia whakatenatenahia hoki te tākaro e whakangāwari ai te whanaketanga o ngā pūkenga neke kairangi neke noa
- Whakatairangatia whakatenatenahia ngā taiao tākaro e whakahihiko ai ngā pūkenga whakatau whakaaro.



MĀTĀPONO 7:

WHAKARITE I TE TINO WHAI WĀHITANGA ME TE MAHI TAHI

Kei ia tamaiti ia taiohi rānei te mōtika ā me akiaki hoki ki te whai wāhi atu ki te hākinakina me ngā mahi ā rēhia, ka mākūare ki te kaha a te takitahi, te āhua o te ohaoha pāpori, te tuakiri ā-iwi, ira tangata me ētahi atu āhuatanga rānei. Ko te tikanga ia ko te hunga whakahaere me tino whakarite ki te manaaki i ngā rerekētanga o ngā kaha mā te whakarato i ngā mahi huhua whānui, me te whakahāngai i ngā mahi me te whakarite kia uru mai ai te katoa.

Kia ako ai ngā tamariki me ngā taiohi ki te ako me te whakawhanake, he maha ngā kōwhiringa e hiahiatia ana e rātou hei whakamātau, hei whakamātautau i a rātou anō, kia rongu ki te putanga o te ihu kia rekareka hoki. Ko ngā tamariki iti iho te kaha o ngā pūkenga he rite tonu te whakakāhore i roto i ngā mahi me ngā kēmu i te tuatahi, ka noho raoa rānei ki te nohanga, engari ko rātou ngā mea ka whaioha nui mā te whai wāhitanga nui.

Mā te whakarite i ngā mahi e nui ai te whai wāhitanga mai o te katoa ka āwhina i ngā kaiuru ki te whakawhanake manawa tītī me te kaha. Ko ngā pūkenga nekeneke tūturu ka mau haere tūturutia i te wā e āhei ai ngā tamariki ki te whakaharatau me te whakamahi auautia. Ka tohunga o rātou pūkenga mā te mahi ā ringa ka māhue kē te mātakitaki me te whakarongo. Ka taea tonu te ako i ngā tauira nekehanga uaua hei pūkenga nekeneke ka mau haere tūturutia.

Mō ētahi tamariki me ngā taiohi, pērā ki ngā mea hauā, ka whai tikanga kia nui ake te whakariterite hei whakaū i ngā kōwhiringa mō te whanake, te ako me te whai wāhitanga ki te taha a ētahi atu.

Ā mahi

- Whakatikatikaina ngā kaha rerekē takitahi mā te hoatu i ngā mahi huhua whānui me ngā anga whakataetae
- Hoatuhia te kōwhiringa ki ngā tamariki me ngā taiohi ki te tuku whakaaro mō a rātou mahi maherehere whakatau whakaaro hoki
- Whāngaia i ngā kawa aronui ki te kaiuru.



MĀTĀPONO 8:

WHAKAREREKĒ WHAKAHĀNGAI RĀNEI NGĀ MAHI E HĀNGAI ANA KI TE KAHA O IA KAIURU

He uaua ake ētahi mahi hākinakina me ngā mahi ā rēhia mā ngā kaitīmata ngā kaitākaro rānei he iti iho ngā pūkenga. Ko tā ētahi atu he whakamahi i ngā ture me ngā taputapu matatini. Me whakarerekē ngā mahi me ngā kēmu i te wāhanga e rite ana ka whakaaroaro ki tētahi kōwhiringa mā ngā kaiuru katoa kia tino whai wāhi atu i runga i te whakaaro ki te ako ki te whakawhanake.

Kua mōhiohia e ngā kaiwhakarato tērā he rerekē ngā matea me ngā kaha o ngā tamariki i ō ngā pākeke. Ko tētahi hua kua puta, kua whakawhanaketia e rātou ngā āhua kua whakarerekētia a rātou kēmu pārekareka me te hākinakina hei tikanga pai ake ki te whakatutuki i ngā matea a ngā kaiuru tamariki ake. Me kua ngā whakarerekētanga e pā ki te whanaketanga pūkenga, engari me pā ki ngā whakatakotoranga kēmu me ngā anga whakataetae.

Kua mō ngā mea tamariki ake te whakarerekētanga o ngā mahi. Ara noa atu ngā āhuatanga tērā pea kāhore i ngā taiohi ngā pūkenga whai tikanga mō tētahi mahi tērā e āwhina i tā rātou ako

Ā mahi

- Whakarerekētia te mahi kia hāngai ki ngā wāhanga whanaketanga me ngā pūkenga a ngā kaiuru.
- Ko ngā ritenga kua whakarerekētia me:
 - āhuahua ki te takenga o te hākinakina
 - haumaruru ki te tākaro anō mea whakapātari tonu ki ngā kaiuru
 - whakaratoa ngā kaitākaro ki ngā pūkenga ērā e whai pānga ana ki te hākinakina matua
 - whakahekea te taumaha o te koiri inati a ngā taputapu me ngā rahinga papa tākaro kua meatia ki runga i ngā tamariki
 - whakatairangahia te pārekātanga, whai whahitanga me te whanaketanga i runga ake i te whakataetae
 - whakahekea te whakaawenga kei puta nā ngā kaitākaro pakari ake, taipakeke ana rānei.

MĀTĀPONO 9:

WHAKARITE TE WĀHANGA MAHI TŌTIKA

Me whai whakaaro ngā kaiwhakarato hākinakina me ngā mahi ā rēhia ki ngā matea, ngā hiahia me ngā māramatanga a ngā tamariki me ngā taiohi ka mahi tahitia me rātou hei huanga matua a ngā whakariterite hōtaka. Me kite i roto ko:

- te auau me te roanga o ngā tikanga hākinakina
- te wā ki te whakatairanga whakangungu whakamārohirohi koiri me te kaha
- te āhua o te whakataetae me te taumata o te whakapātari
- te whanaketanga pūkenga noa ki ngā pūkenga whanaketanga tohunga
- te whakaratonga o ngā kōwhiringa pāpori
- te whai whakaarotanga ki te wāhanga whanaketanga ki te tātai ā-tau.

Ā mahi

- Mai ngā mahinga whitawhita poto te nui o te hua ka riro ki ngā tamariki. Kāhore he take kia whakawaiwai ōkawatia rātou kia nui ake i te kotahi wā i te wiki
- Whakatenatenahia ngā tamariki kia whakamātauria ngā mahi me ngā hākinakina whānui kia kite ai rātou i tā rātou e rekareka ai, me te whakawhanake i ngā pūkenga whānui
- Mā te tohungatanga tōmua ka ahu ki te rūhā ki te pōkaikaha, ko te mutunga mai ka taka mai te taiohi ki waho o te hākinakina. Me tākaro ngā tamariki me ngā taiohi i ngā hākinakina huhua i te roanga ka taea
- I te wā e whakatau whakaaro ana e maherehere ana i ngā mahi hākinakina mā ngā tamariki me ngā taiohi, whakamahia ngā wāhanga whakawhanake (rahi, te koringa ā tinana me te pākeketanga) ka māhue kē te pākeketanga a te tamaiti hei aratohu matua.



MĀTĀPONO 10:

WHAKARITE NGĀ TAMARIKI ME NGĀ TAIOHI KIA WHAKATAETAE KIA EKE PANUKU

E kore e taea e ngā tamariki me ngā taiohi ki te whakataetae tika mehemea kāhore i a rātou ngā pūkenga whai tikanga. Ehara tēnei i ngā tikanga matatini/nekehanga noa iho nei engari ngā uara me ngā whaiaro hoki e hua ai ka puta ko te ‘hākinakina pai.’

He wairua whakataetae tā te mahi hākinakina kua whakaritea, engari he mea hira kia mau ki te māramatanga kia tautāwhitia i te mea e ako ana ngā tamariki me ngā taiohi ki te tākaro. E kī mai ana ngā tamariki ki a mātou tērā nā te nui rawa o te aro ki te toanga ka hōhā rātou i te hākinakina. Ko tā rātou e hiahia ai kia tika ngā whakaritenga kia taea e rātou te whakataetae kia puta te ihu i roto i te hākinakina. He nui atu te koakoa me te pārekareka ka puta i ngā hōtaka e aronui ai ki te whanaketanga pūkenga me te puta o te ihu mā te whakapau werawera, me te whakakaha ake i te āhua o te whakapupuri i ngā tamariki me ngā taiohi ki roto hākinakina i te huringa o te wā.

He whai hua te tinana ngangahu ki te whakatupunga. Heoi anō, ka tonono ana ngā tamariki ki te whai wāhi atu ki ngā mahi nānā e kore nei e manaaki te karahiwitanga o te whakatupunga me te taipakeketanga, kei kona anō te āhuatanga whakangoikore i te koakoa me te whakakaha ake i te āhua o te whara.

Ā mahi

- Arotahia ki te whakawhanake i ngā pūkenga whānui hākinakina māmā ka whakarahi ake i te tohungatanga, te whakatoatoa me te māia
- Whakamihia te whakapaunga o te werawera, te puku mahi, te piki haere me te tākaro matatika
- Kua e huaina ngā tamariki he pai he kino ki te hākinakiina – ka pūāwai haere rātou mēnā ka whakamihia tō rātou kaha
- Whakamahia te rapunga whakaaro New Zealand Coach Approach mā te whakaako me ngā hōtaka whanaketanga. He aronui tā Te NZ Coach Approach e whakatairanga ana i te rapunga whakaaro a ngā kaiuru hei ākonga, ko ngā kaiwhakaako hākinakina hei kaiwhakahaere i te akoranga me te whanaketanga kaiuru. Mō ētahi atu mōhiotio peka atu ki te whārangi ipurangi [Sport NZ Coach Approach](http://www.sportnz.org.nz/communities-and-clubs/Coaching/NZ-CoachApproach/)¹.

¹ www.sportnz.org.nz/communities-and-clubs/Coaching/NZ-CoachApproach/

TE MAHI ME TE AWE O NGĀ MĀTUA

Kua kite tātou katoa i ngā ūpoko kōrero:

- Kua karangatia te pirihihana i muri i te papatunga o te kaitākaro nā te kaiako hākinakina
- Whakawehia ki te patu kei tētahi kēmu whanapoikiri
- Oma ana te pāpā ki te papa tākaro, ka rutua te kaitākaro hoariri

Ehara i te mea mā te hākinakina e puta tonu ake ko te tino āhua pai o ngā mātua, tūturu ko ngā mātua. Ka aroha hoki ko ngā tamariki ngā mea ka tino rongu i te mamae. Ko rātou ngā mea nō rātou te koakoa ka taupatupatuhia. Ko rātou hoki ngā mea ka mutu tā rātou whai wāhitanga ina puta te āhua koretake o ngā mātua.

He kawenga tā te maha o ngā pākeke ki te ārahi, ki te whakahaere, ki te tautoko i te hākinakina me ngā mahi ā rēhia a ngā tamariki me ngā taiohi. I te wā e rite ana, kei a rātou ngā kōwhiringa ki te whakaawe i te kounga o ngā wheako. Ahakoa ka taea mā te hākinakina me ngā mahi ā rēhia ngā hua papai te whakarato, kei te āhua tonu o te tuku i ngā kōwhiringa nā ēnei pākeke, ka rongu anō hoki e ngā tamariki e ngā taiohi

Nōu te tamaiti, nōnā te kēmu

Ko te nuinga ka whai wāhi ki te hākinakina me ngā mahi ā rēhia a ngā tamariki ko ngā pākeke. Ko rātou ngā kai tautoko pūtea, wairua me te taha tīnana. Kei te āhua tonu o te tautoko, ka taea hoki rātou ki te whakaawe i te pārekarekatanga me te whai wāhitanga a tētahi tamaiti, taiohi rānei. Kua kitea i roto i te whai wāhitanga o ngā mātua ka puta ko te pānga takatika ki te hākinakina me ngā mahi ā rēhia me ngā wheako o a rātou tamariki.

Ko te tino ture mō ngā mātua, ahakoa te āhua o te kaha ka kitea, me maumahara rātou i ngā wā katoa ahakoa pai tonu ko tāu tamaiti TĒRĀ, nōnā TE KĒMU.

Ngā mātua whai mātauranga ki te hākinakina

Ko te tino āhua pai ki te tautoko i wā rātou tamariki ko te maumahara tēnā ko te whai wāhitanga ki te hākinakina me ngā mahi ā rēhia me noho ko te mātauranga a ngā tamariki, te whanaketanga, ko te whakakoakoa te akoako ki ngā pūkenga whai tikanga te aronga matua. Ko te taha tūtū waewae me hira ki ngā mātua i te wā e hira ai ki a rātou tamariki.

Ngā mātua whai mātauranga ki te hākinakina:

- whakatenatenahia ngā tamariki kia ngangahau
- e kaingākauria ana, e tautokotia ana me te whakaako i a rātou anō ki te tautoko i tā rātou tamaiti
- tukuna a rātou tamariki ki te whakarite i a rātou ake whāinga me te mahi pono kia rātou ngunguhau anō
- kia mārama ki, mō ā rātou tamariki, he hira ake te tohungatanga ki ngā pūkenga i tērā o te toanga
- kia mōhio koe ko te mahi hapa he wāhanga anō ki te āhua o te ako mō ngā kaiuru
- kia mārama ko te toanga mō ngā tamariki he rite tonu he nui ake i tā te papa piro e mau ana
- kia mōhio ko te puta o te ihu ehara i te mea ka huri hei whetū rongonuitanga a muri ake

- kia mōhio ko te whanonga koretake i te taha rārangi he mea whakamā he mea whakahēmanawa i a rātou tamariki
- umerehia ngā kaitākaro katoa, kua ko tāu tamaiti anake
- kia mārama ki te hiranga o te tautoko i te kaiako hākinakina o tāu tamaiti mā te whakamāia kia kua e tohutohu i tāu tamaiti i te wā o te mahi
- kua e whakakino i ngā kaiwawao, engari whakamihia rātou a muri i te kēmu mō tā rātou manaaki te take.



TE MAHI ME TE AWE O NGĀ KAIKO HĀKINAKINA

Ka taea e ngā kaiako hākinakina ki te whakamanawa i ngā tamariki me ngā taiohi kia haere tonu te whai wāhitanga ki te hākinakina, ka huri ko rātou tonu te take e taka mai ai ngā tamariki ki waho. Me mōhio ngā kaiwhakaako hākinakina ki te āhuatanga o tā rātou whakaawe ki ngā wheako a ngā tamariki me ngā taiohi ki te hākinakina me te whakanui ake i tā rātou awenga pai. Ko te whakaako pai tētahi o ngā āhuatanga matua ki te whakapupuri tāngata ki te hākinakina me te whakawhanaketanga o ngā taiohi Aotearoa.

Kia tōtika ai, me aro tuatahi ngā kaiako hākinakina ki ngā matea a te kaiuru a te kaihākinakina rānei e whakaakongia ana. Ka kitea tētahi aratohu o ngā āhuatanga me ngā matea a ngā kaiuru taiohi kei te [Āpitianga 1 o te Sport NZ Coach Development Framework](#)².

Ka rerekē ngā matea whakaako a te kaiuru i ia wāhanga rerekē o te whanaketanga. Ko te nuinga o ngā kaiako hākinakina me ngā taiohi he tuao ka rite tonu te whakakāwai hei Kaiako Hākinakina Tumutumu, Kaiako Hākinakina Whakawhanake rānei.

Ngā kaiako hākinakina tumutumu

He tautoko tā ngā kaiako hākinakina tumutumu i ngā kaiuru e koakoa ana i tā rātou wheako tuatahi ki te hākinakina kua whakaritea. Ko te nuinga o ngā kaiuru he tamariki kura tuatahi te pakeke e whakamātauria ana ngā hākinakina huhua kua whakarerekētia kei ngā tūwāhi kura tuatahi rōpu hākinakina rānei.

Ko te tino Kaiako Hākinakina Tumutumu ka:

- poipoi i te aroha ki te hākinakina me ngā mahi ngunguhau
- matua arotahi ki te pāreka,whai wāhitanga me te whakawhanake pūkenga
- mārama ki ngā matea a ngā kaiuru taiohi i roto i te Wāhanga Ako – ko ngā tamariki kura tuatahi te pakeke i te tuatahi
- whakatenatenahia te whai wāhitanga ki ngā hākinakina maha me te whakawhanaketanga o ngā pūkenga whānui
- kōkohuna atu te ariā o te tākaro matatika
- mārama kua ko te whakatupu kaihākinakina kaha anake te mahi engari ko te whakatupu taiohi pai anō hoki.

Ngā kaiako hākinakina whanaketanga

Ko tā ngā kaiako hākinakina whanaketanga he tautoko i te whānuitanga atu o ngā kaiuru, āpiti atu ki ngā taiohi ka haere tonu i roto i ngā hākinakina kua whakaritea tutuki noa ki ngā tau e puta atu i te kura tuatahi, ngā ākonga kura tuarua kei ngā tūwāhi kura rōpu hākinakina e rua rānei, me ngā pakeke ka haere tonu ki te tākaro hākinakina kua whakaritea kei tētahi taiao noa.

² www.sportnz.org.nz/en-nz/communities-and-clubs/Coaching/Coach-Development--Education/Coach-Development-Framework1/

Ko te tino Kaiako Whakawhanake ka:

- poipoi i te aroha ki ngā hākinakina maha
- arotahi ki te whanaketanga o ngā pūkenga me te whakatau whakaaro
- mārama ki ngā matea a ngā kaiuru i roto i te wāhanga whai wāhi – ko ngā tamariki kura takawaenga kura tuarua me ngā pākeke takaro noa i te tuatahi
- whakaū i ngā tikanga tika ki te hākinakina me ngā mahi ārēhia
- manaakingia ngā matea me ngā tūmanako o ngā kaiuru
- mārama kia kaua ko te whakatupu kaihākinakina kaha anake te mahi engari ko te whakatupu tāngata pai anō hoki.

Te whakahoā mātua me ngā kaiako hākinakina

He rite tonu te kite a ngā kaiako hākinakina taiohi ko te mea tino uaua o tā rātou whakahaere ko te whanaungatanga ki ngā mātua o a rātou kaitākaro. He whanaungatanga tino hira tēnei hei whāngai. Ko te āhua o te whakahaere i tēnei kia tika ko te tūtaki ki ngā mātua i mua i te wā tonu o te kaupeka kia whakatūturutia e mārama ana ngā matua ki:

- tō rapunga whakaaro whakaako
- ngā whāinga a te tīma mō te kaupeka
- ngā tūmanako ki a rātou me a rātou tamariki
- te āhua o ngā ara whakawhitiwhiti kōrero
- te āhua o tā rātou kuhu ki te āwhina i te wā o te kaupeka
- te āhua o te whakatika i ngā take tērā pea kei a rātou
- ngā ture tīma.

Ngā mātua me ngā kaiako hākinakina

Hei te mutunga he rite tonu ka riro mā ngā mātua te whakaako i ngā tīma o a rātou tamariki. He āhuetanga taumaha tēnei mā rātou tahi me te tamaiti, mā konei e puta ai ngā hua pai kore pai rānei. Kua whakahaeretia ētahi akoranga e titiro ana ki ngā tikanga whakatūturu e pai ai te wheako ka puta mō te pākeke rāua tahi ko te tamaiti. Ko te otinga a ēnei akoranga:

- he mea hira kia wehewehea te tūranga o te pākeke me te kaiako hākinakina. Pēnei he mātua, nāu te kawenga ki tāu tamaiti e tiaki ana e koe
- i te wā e whakaako ana koe, he mema tāu tamaiti nō te tīma me kaua e nui ake e iti iho te aranga i o ērā atu o ngā kaiuru. Me kaua rawa rātou e tāmia e te pōhēhē kia pakari tonu i waho mai o te kēmu, ka unuhia te pōtae kaiako ka whakamau ake te pōtae mātua.
- E kī mai ana te hunga taipakeke he hōhā ki a rātou te whakawhitinga kōrero arotake mā runga waka i te hokinga ake ki te kāinga mehemea ko o rātou mātua tonu te kaiako hākinakina
- He mea hira kia tiakina ngā ara whakawhiti kōrero kia pūare ki tāu tamaiti i te wā ko koe tonu te kaiako hākinakina, nō reira ko ngā awangawanga pea a tāu tamaiti ka taea te whakaputa noa nei me tāu tamaiti ā ka whakatikaina
- I ētahi āhuetanga, tūturu ki ngā tamariki pakeke ake ki ngā whakataetae rōpu rānei, he whai tikanga pea kia matapakihia te āhuetanga o te mātua hei kaiako hākinakina i mua i te whakaaetanga ki te tūranga kaiako hākinakina.

Mō ētahi mōhiohio mō te whakaako peka atu ki te whārangi ipurangi [Sport NZ Coaching webpage](http://www.sportnz.org.nz/en-nz/communities-and-clubs/Coaching/)³.

³ www.sportnz.org.nz/en-nz/communities-and-clubs/Coaching/

TE MAHI ME TE AWE O NGĀ KAIKO

He awe matua hoki ngā kaiako ki te whai wāhitanga a ngā tamariki ki te hākinakina me ngā mahi ā rēhia, me te whakaratonga o ngā wheako hākinakina me ngā mahi ā rēhia.

He motuhake ngā kōwhiringa a ngā kura ki te whaarato i ngā mahi koiri rawaka mā ngā hōtaka mātauranga koiri whakahauanga, ngā hōtaka hākinakina kouniga pai ā-kura me ngā kaupapa a muri i te kura.

Ka taea e ngā kaiako te whakaawe i te whai wāhitanga a ngā ākongā mā:

- te whakahikohiko, āinga, me te manawanui e huri ai ngā ākongā kia uru ki roto ki te hākinakina me ngā mahi ā rēhia
- te ārahitanga mātauranga koiri, me ngā wheako hākinakina me ngā mahi ā rēhia
- te tautoko i te whai wāhitanga ki te hākinakina me ngā mahi ā rēhia mā te ako mātauranga koiri, hei tauira ko te whanaketanga o ngā pūkenga nekehanga tūturu
- te hokonga o ngā taputapu me ngā rawa e hiahiatia ana mō ngā mahi marautanga marau kīnaki ā-hākinakina me ngā mahi ā rēhia;
- e whakarite ana ka noho pāreka te ako he mea whakakaha ake i te manawa tīti me te tohungatanga a ngā ākongā i roto i ngā mahi koiri tōtika whānui hoki
- te whakaako, te whakahaere i ngā tīma kura.

Ahako he tūranga nui tā ngā kura ki te whakarato me te whakatairanga i ngā kōwhiringa hākinakina me ngā mahi ā rēhia whānui mā ngā ākongā, ehara i te tū motumotu ngā kura. He wāhanga rātou nō o rātou hapori me te porihanga whānui, e whai wāhanga ki ngā āhuatanga taiao me te noho e whakaawe nei i ngā whakataunga, ngā whanonga me ngā waiaro a ngā ākongā.

Ka taea e ngā kura kia nui ake kia pai ake ngā wheako hākinakina me ngā mahi ā rēhia te whakarato mā ngā ākongā ina mahi tahi ai rātou me ētahi atu rōpu whakahaere. Ka kaha ake ana ngā hononga a te kura me tōnā hapori ka taea hoki te whakarite kia whakawhiwhia ngā tamariki ki ngā karere rite tonu mō te hiranga o te hākinakina me ngā mahi ā rēhia, me ngā kōwhiringa e wātea ana ki a rātou.



TE MAHI ME TE AWE O NGĀ HOA

Ko te noho me ngā hoa me te whakatūtaki ki ngā hoa hou ngā take matua e rite tonu te kōwhiringa a ngā tamariki ki te whakauru atu ki roto i ngā mahi ā rēhia me te hākinakina, arā ko te pāhekoheko pāpori. Ka taea te whakatutuki i ēnei matea mā te mahi ngākau iti māmā nei me te whakapārekareka ki ngā hoa (hei tauira, retireti rōnaki, tākaro whanawhana pōro iti rawa, te whanawhana haere i tētahi pōro). Ka taea te whakaea mā te tūhono ake me te whai wāhitanga ki ngā mahi ā rēhia hākinakina hou hoki, me te tūmanako ki te whakatūtaki ki ngā hoa hou.

He mea hira kia whakamihia tērā, pērā ki ērā atu rōpu whai mana (pērā ki ngā mātua, ngā kaiako me ngā kaiako hākinakina), he pānga pai pānga kino rānei tā ngā rōpu hoa ki te taiao whai wāhitanga.

Ki te kore ngā mahi e whakarato i ngā wheako pāpori takatika (hei tauira, nātemea he manaaki kore tētahi rōpu hou), ka mutu te manaaki i tēnei matea a ngā mahi kua whakapūmautia (pērā ki te kore ekenga o ngā hoa kia kōwhiria ki roto ki te rōpu kotahi), ka waiho tēnei hei take e ngoikore ai ngā tamariki.

He maha ngā rangahau kua whakaatutia he hononga kaha te tohungatanga tūturu, whakapae hoki a ngā tamariki i roto i te hākinakina ki ngā whanaungatanga hoa takatika me te whakaaetanga nā o rātou rōpū hoa.

Kei kōna anō ngā taunaki kua puakina arā ko te whatunga pāpori a tētahi tamaiti he mea tino whai pānga motuhake me te awenga anō ki tāna kōwhiringa mahi. Hei tauira, kua kitea he kaha kē ātu te ngunguhautanga a ngā tamariki i te aroaro o a rātou hoa me te taiao māori i tua i te noho takitahi i te aroaro rānei o ngā mema whānau. Heoi anō, kei tētahi wāhi kua whakaritea, pērā ki te akomanga taka porepore i tētahi rōpu hākinakina rānei, ko ngā tamariki ninipa kua kitea he kore kaha te ngunguhau ki te aroaro o a rātou hoa.

I te mea ko te āhuetanga pāpori o te hākinakina me ngā mahi ā rēhia te toitoi manawa matua mō te nuinga o ngā tamariki, me whakatenatena ngā kōwhiringa whai wāhitanga e akiaki nei ngā tamariki kia piri, kia tākaro tahi, kia whakataetae tahi.





**SPORT
NEW ZEALAND**

Ground Floor, 86 Customhouse Quay,
Wellington 6011, New Zealand
PO Box 2251, Wellington 6140
Phone: +64 4 472 8058 Fax: +64 4 471 0813